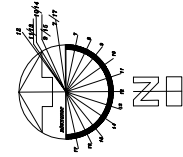
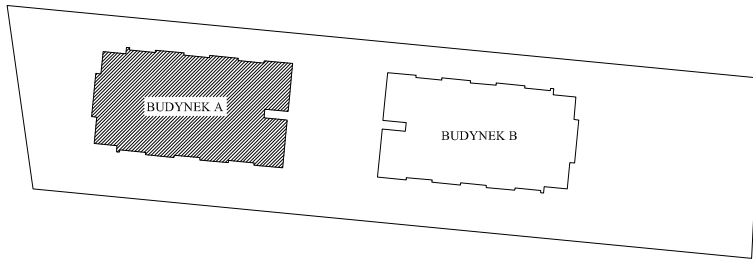
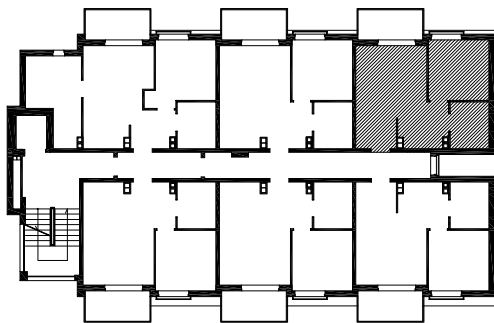




# BUDYNEK USŁUGOWY ZAKWATEROWANIA TURYSTYCZNEGO Z CZĘŚCIĄ MIESZKALNĄ oznaczony A

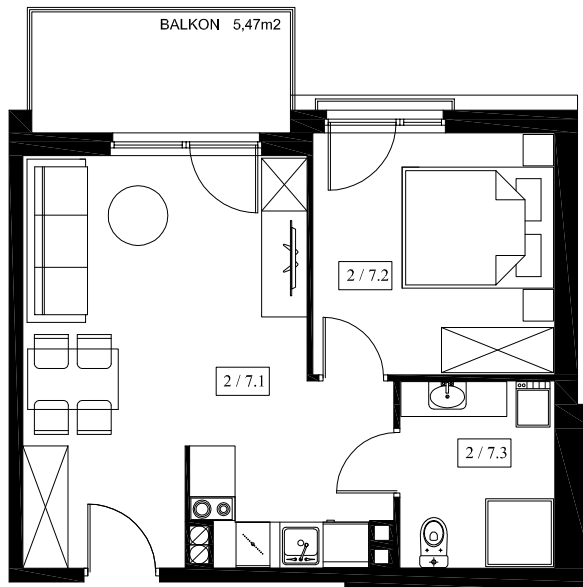


10m 20m 30m



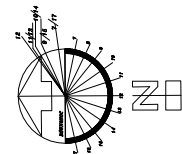
## 1 PIĘTRO

### LOKAL USŁUGOWY WZASOWY NR 7 - 38,27 m<sup>2</sup> (Przykładowa aranżacja pomieszczeń)



PN-ISO-9836:1997

LOKAL USŁUGOWY WZASOWY NR 7				
2/7.1	kuchnia z jadalnią	deski	22,95	22,95
2/7.2	pokój	deski	10,24	10,24
2/7.3	łazienka	plytki gresowe	5,08	5,08
RAZEM powierzchnia lokalu usługowego nr 7			38,27	38,27



0 1m 2m 3m