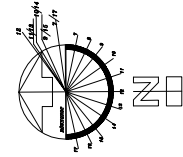
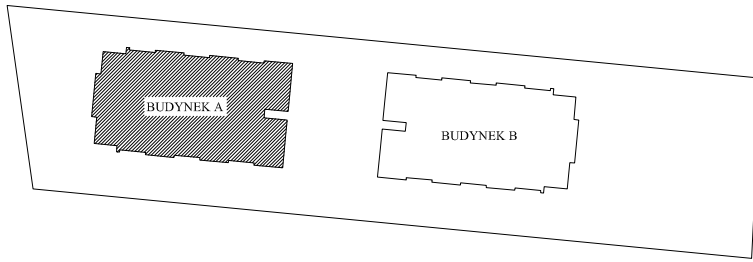
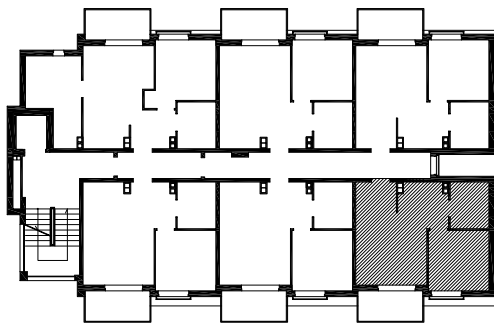




BUDYNEK USŁUGOWY ZAKWATEROWANIA TURYSTYCZNEGO Z CZĘŚCIĄ MIESZKALNĄ oznaczony A

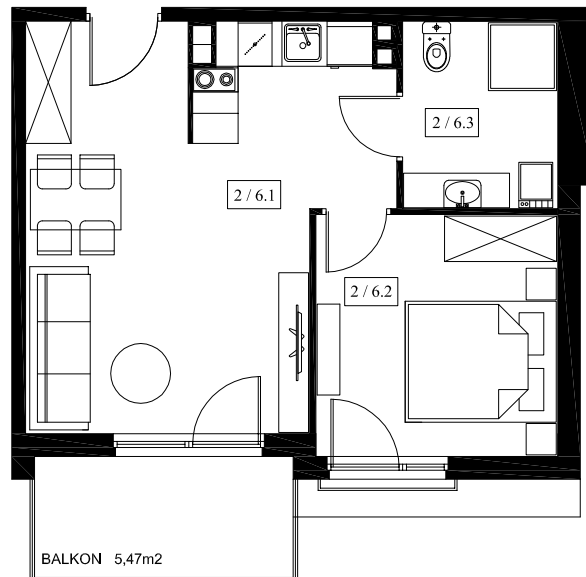


10m 20m 30m



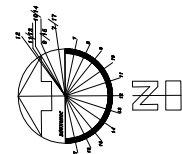
1 PIĘTRO

LOKAL USŁUGOWY WZASOWY NR 6 - 38,27 m² (Przykładowa aranżacja pomieszczeń)



PN-ISO-9836:1997

LOKAL USŁUGOWY WZASOWY NR 6				
2/6.1	kuchnia z jadalnią	deski	22,95	22,95
2/6.2	pokój	deski	10,24	10,24
2/6.3	łazienka	plytki gresowe	5,08	5,08
RAZEM powierzchnia lokalu usługowego nr 6			38,27	38,27



0 1m 2m 3m