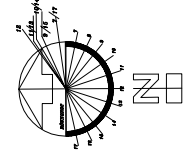
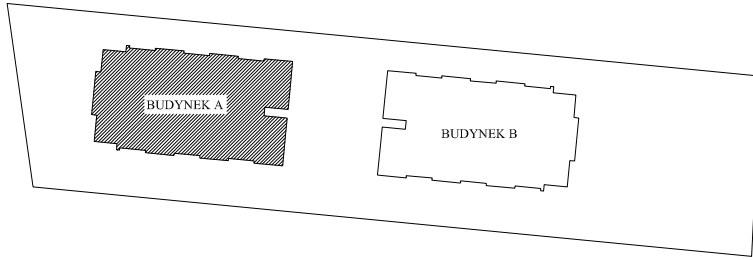
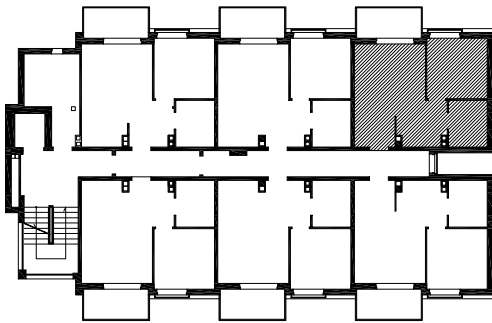




# BUDYNEK USŁUGOWY ZAKWATEROWANIA TURYSTYCZNEGO Z CZĘŚCIĄ MIESZKALNĄ oznaczony A

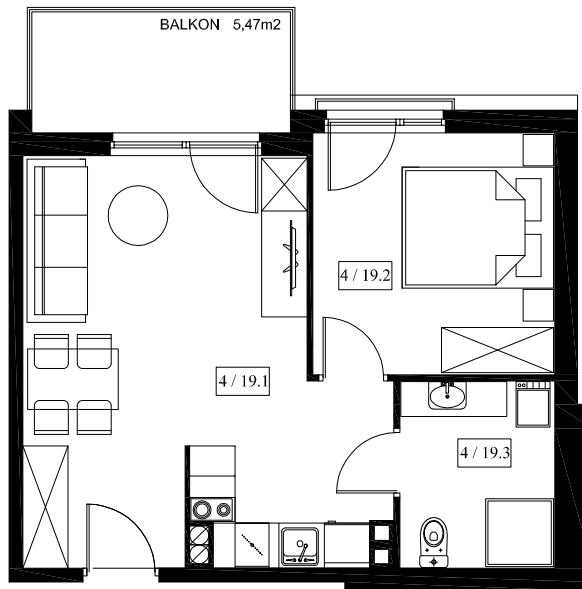


10m 20m 30m



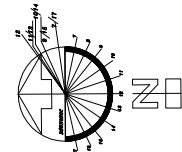
## PODDASZE

### LOKAL USŁUGOWY WZASOWY NR 19 - 31,37 m<sup>2</sup> (Przykładowa aranżacja pomieszczeń)



PN-ISO-9836:1997

LOKAL USŁUGOWY WZASOWY NR 19				
4/19.1	kuchnia z jadalnią	deski	22,95	19,50
4/19.2	pokój	deski	10,24	7,82
4/19.3	łazienka	plytki gresowe	5,08	4,05
RAZEM powierzchnia lokalu usługowego nr 19			38,27	31,37



0 1m 2m 3m